

无锡市建设项目临时建设工程规划许可证批前公示

根据城乡规划管理有关规定，现对无锡市长源文化发展有限公司东亭陆绎口地块建设项目临时建设工程规划许可证进行批前公示。

一、项目概况

该项目位于锡山区东亭街道街道柏庄路东、上马墩路南，建设单位为无锡市长源文化发展有限公司。项目可建设用地面积约2125.76平方米，用地性质为建设用地。

项目总建筑面积约1904平方米，其中地上建筑面积约1904平方米，地下建筑面积约0平方米；容积率、建筑密度、绿地率等相关指标符合规划要求。（具体详见规划公示图）

二、公示地点和时间

公示地点：

- 1、项目所在地现场；
- 2、无锡市数据局（无锡市政务服务管理办公室）网站（<http://bigdata.wuxi.gov.cn/>）；
- 3、无锡市自然资源和规划局锡山分局一楼大厅规划公示栏（东亭南路2号）；

公示时间：2026年5月11日---2026年5月20日

三、联系方式和意见反馈

联系地点：无锡市自然资源和规划局锡山分局（无锡市锡山区东亭南路2号）

邮政编码：214101

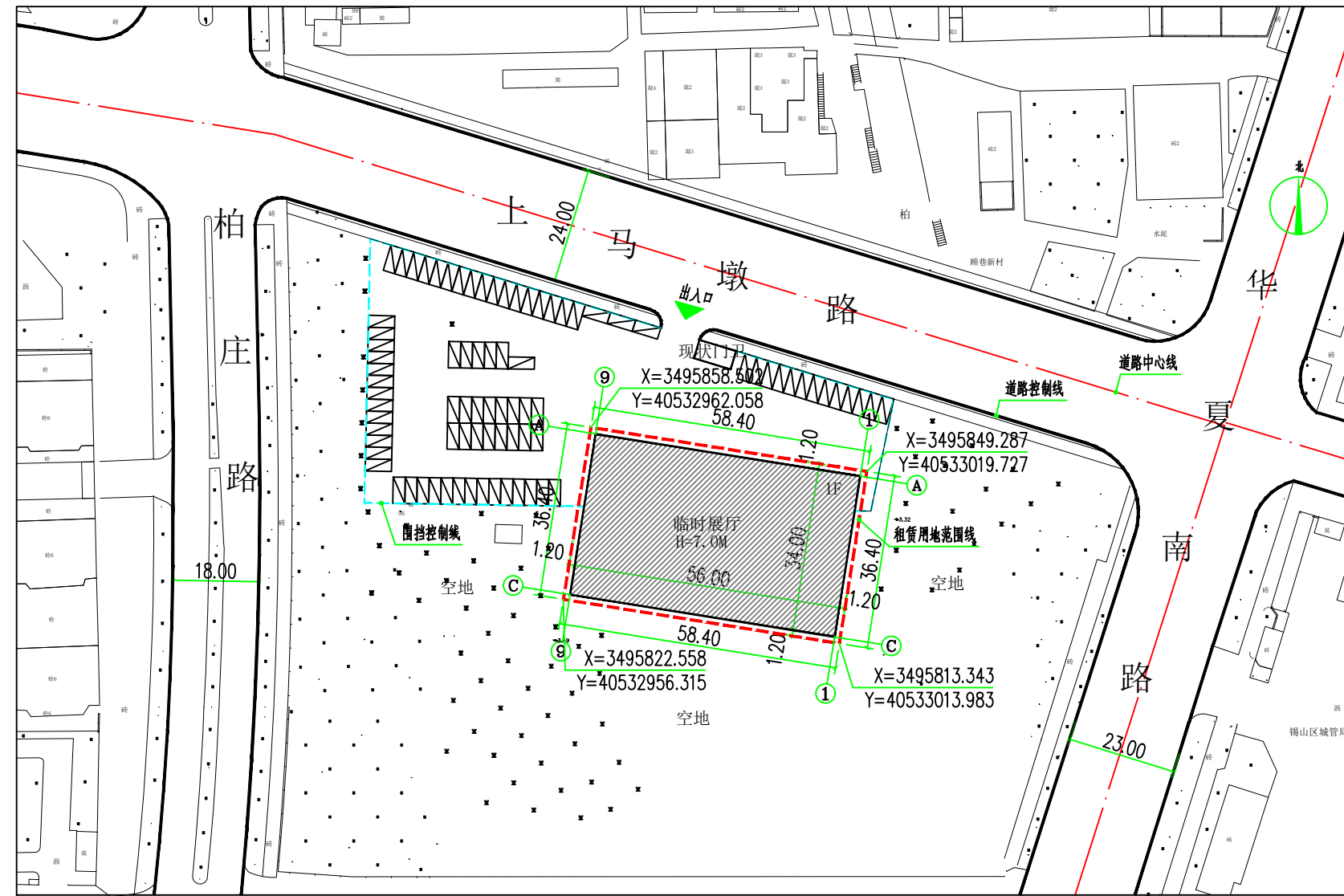
联系电话：88703061

电子邮箱：xishanguihuaju@163.com

批前公示旨在征询公众意见，并非最终审批结果。公示期间，如有意见或建议，请反馈给我局（请注明本人身份、联系电话或地址）。

无锡市数据局
2026年5月9日

东亭陆绎口展厅建设项目



方案总平面图

经济指标

序号	名称	数量	单位	备注
01	租赁用地面积	2125.76	m ²	
02	建筑占地面积	1904	m ²	
03	建筑密度	89.57	%	
04	容积率	0.896	-	

图例：

- 本项目单体
- 其他单体
- 围挡控制线
- 租赁用地范围线
- 道路控制线



鸟瞰图（仅为示意）



单体效果图（仅为示意）